

令和7年度入園についての募集要項 (2号認定)

募集予定数

3歳児(2号認定) 20名
(令和3年4月2日生~令和4年4月1日生)
4歳児(2号認定) 要相談
5歳児(2号認定) 要相談

※3歳児定員には、リトルメイト保育園からの進級園児を含みます。

保育時間・曜日等

月曜日~土曜日までの保育時間

保育短時間認定

8:30~16:30

保育標準時間認定

7:30~18:30

延長保育

※保育短時間認定のみ

朝 8:00~8:30【1日当たり0円】

夕 16:30~18:30【30分毎に100円加算】

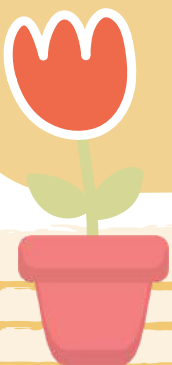
認定された保育時間内であれば、預かり保育料はかかりません。

休業日

日曜日・国民の祝日・
夏季お盆期間・年末年始

土曜日利用について

保育教諭・調理師の配置調整や、給食の献立作成・アレルギー対応・食材調達に時間を要するため、土曜日の保育利用を希望される場合は、必ず事前に所定の申込用紙をご提出頂くようお願いいたします。また、保育を必要とする事由が就労の場合は、必ず該当日の就労とその時間帯を証明できる就労証明書もご提出頂くようお願いいたします。



給付認定・

利用調整について

2号認定の定員枠で本園の利用を希望する場合は、広島市の各区福祉課に直接お申し込みいただく必要があります。広島市による利用調整の結果、利用内定者が決定します。詳しくは、広島市ホームページ「保育園等の入園について」をご参照ください。
※1号認定との併願は可能です。

入園までのスケジュール

9月13日(金)

10:30~
入園説明会

R7. 1月~2月

体験入園

年少クラスに1日5組程度、
親子で参加

11月下旬

認定申請手続き

広島市の各区福祉課(広島市以外の方は各市区町村)へ認定の申請を行い、当園の利用希望を申し込んでください。

(1月中旬締切り)

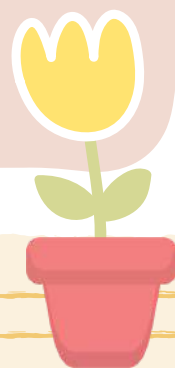
R7. 4月1日(火)

担任・クラス発表

2号認定クラス保育スタート

R7. 4月8日(火)

入
園
式



項定、
認定
2号で、
認定
1号と
し、こ
一、の
、の
も、
で、
合、
場、
た、
っ、
か、
な、
き、
で、
園、
入、
て、
し、
と、
定、
認、
号、
2